

Dispositif APV 32

Assistance au Projet de Vie

Avec un Faciliteur de Choix de Vie

C'est quoi ?

- Une aide pour faire émerger et élaborer votre projet
- Un soutien dans l'affirmation de vos choix
- Faciliter la compréhension des démarches
- Soutenir vos recherches d'interlocuteurs
- Vous permettre de faire des choix libres et éclairés
- Faciliter la mise en action, la réalisation de vos envies, de vos aspirations

Pour qui ?

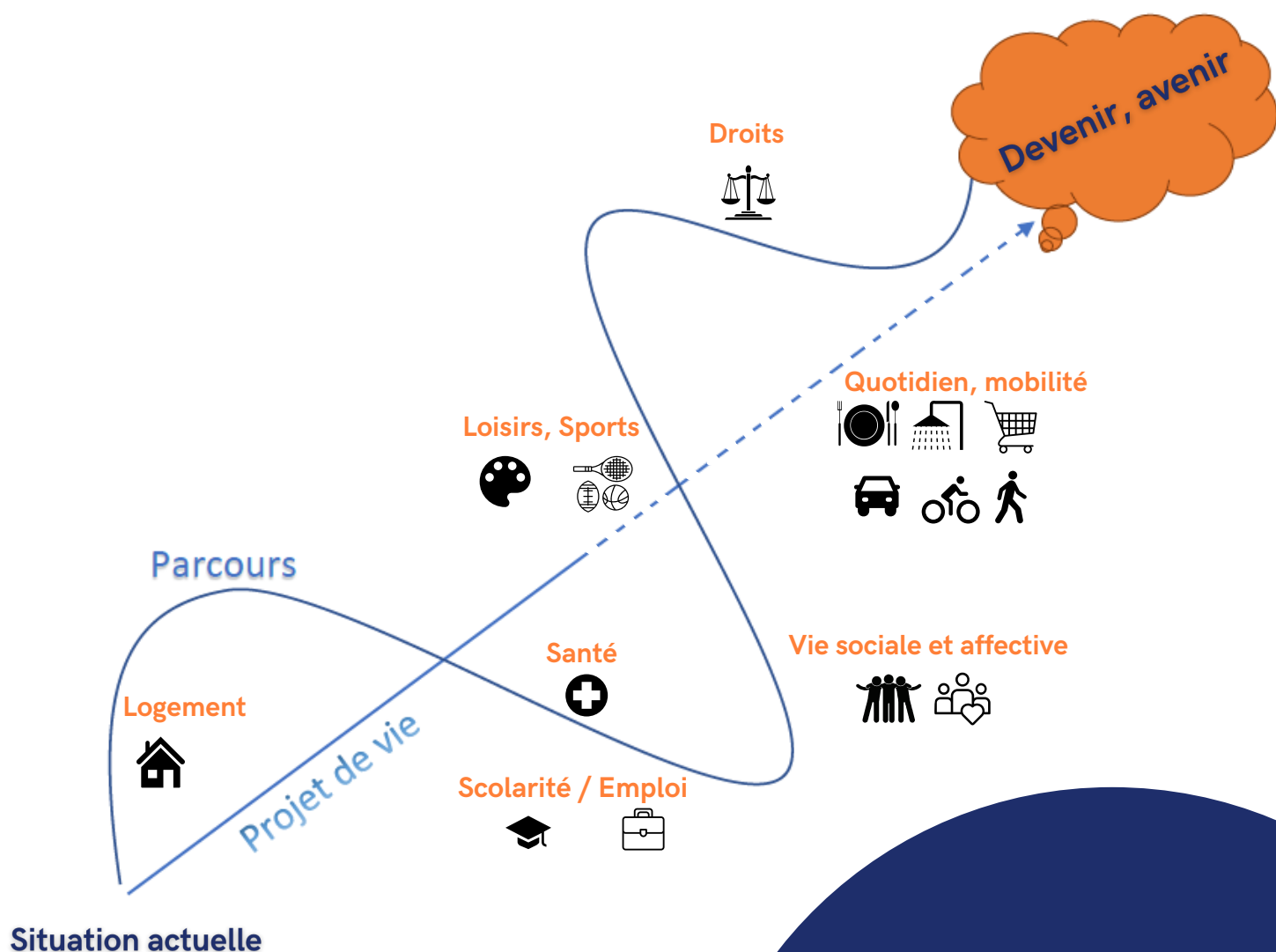
- Les personnes en situation de handicap et/ou leurs proches, aidants, familles
- Vivant dans le département du Gers
- Sans condition d'âge
- Quel que soit le handicap
- Sans orientation MDPH
- Pouvant être complémentaire à d'autres services ou établissements

Ouvrons le champ des possibles !

Soutenu et financé par

Comment ?

- en se rencontrant dans le lieu de votre choix, selon vos disponibilités, à votre rythme.
- en étant mobilisable tout au long de la vie, en fonction de vos demandes, de l'évolution de votre parcours.
- en encourageant votre place de décideur dans tous les domaines de votre vie.
- vous êtes au cœur des échanges et le facilitateur de choix de vie vous soutient dans vos choix et la recherche de solutions.



06.08.14.17.10



lea.davrinche@appv32.fr